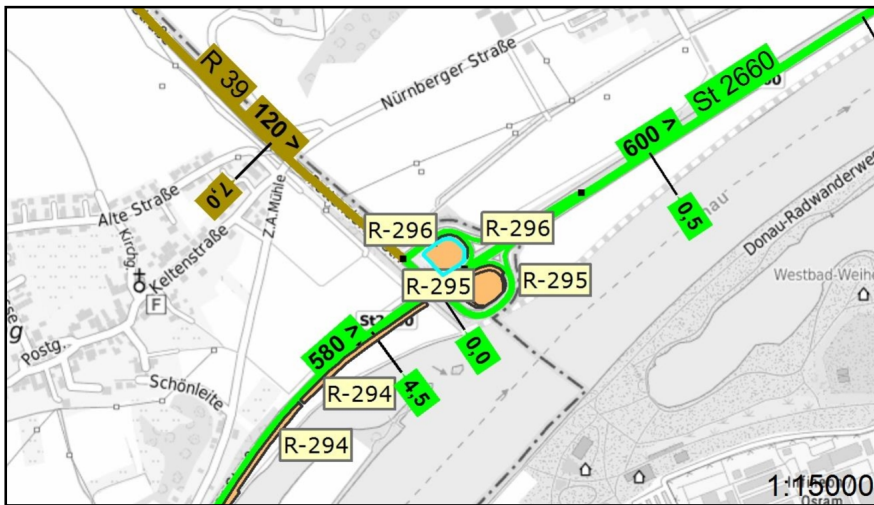


## Steckbrief Auswahlfäche: Umsetzung der Pflege



Auswahlfächennummer:	R-296
Bauamt:	Regensburg
Gesamtgröße:	4.370,50 m <sup>2</sup>
Lage:	St 2660, Abschnitt: 600 Station: 70

Erstmaßnahmen vorhanden?

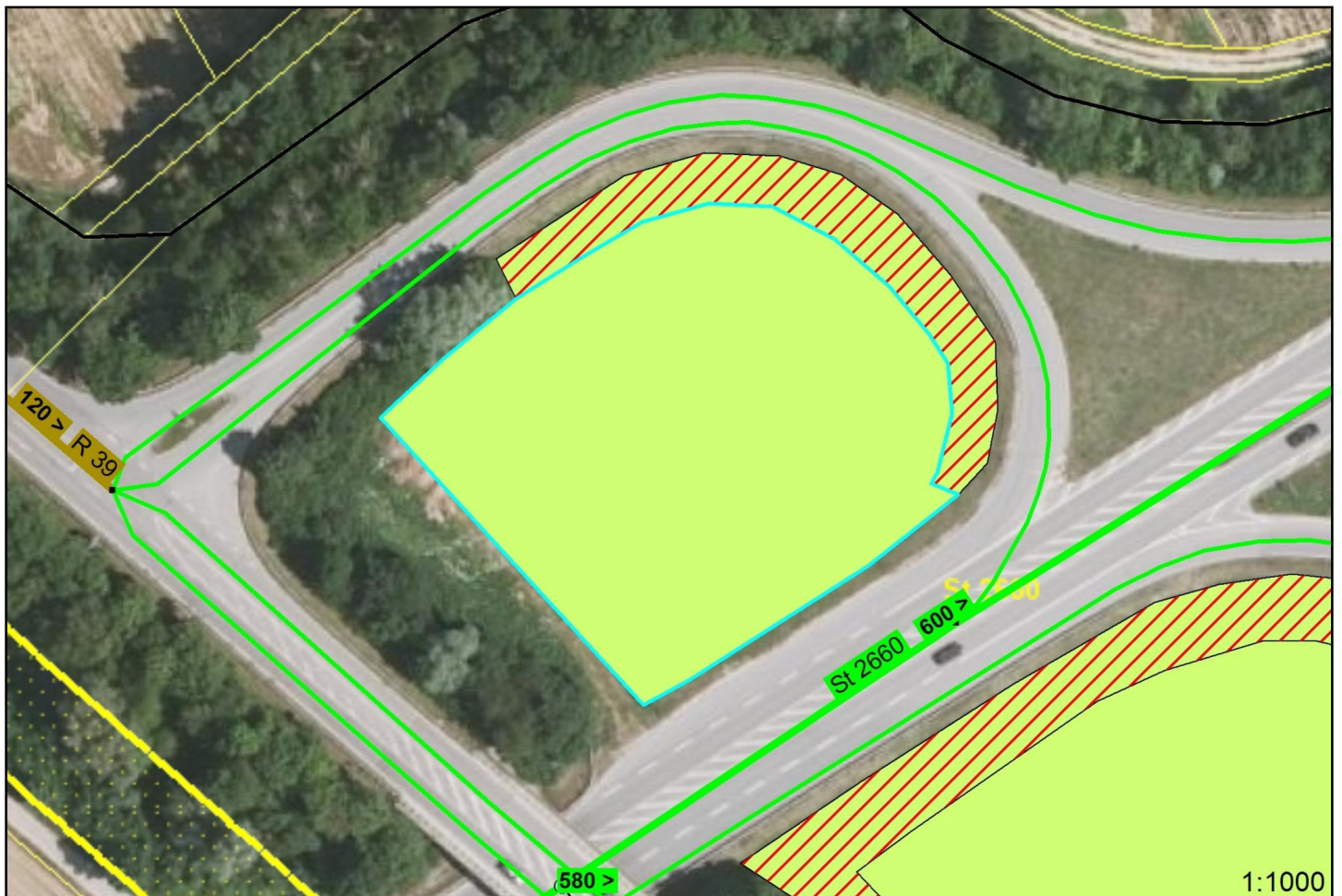
Ja, Erläuterung in Maßnahmenbeschreibung

### Punktuelle Maßnahme (falls dargestellt)


- 720 EM: Pflanzen von Hochstämmen/Einzelbäumen
- 810 EM: Anlage von Stein-, Holz-, Reisighaufen
- 830 EM: Anlage von Rohbodenstandorten

### Linienhafte Maßnahme (falls dargestellt)

- 250 PM: Mähen Röhricht/Ufersäume, 1 x jährlich 50%
- 260 PM: Mähen Röhricht/Ufersäume, alle 2 Jahre 50%
- 820 EM: Ablage von Totholzstämmen



## Bayerisches Straßeninformationssystem

Teilflächen		
EM   PM	Maßnahmenbeschreibung	Teilgröße
0   110 	Erstmaßnahme nicht vorhanden   Mähen von Wiesenflächen und Mähgut entfernen, 1x jährlich, 20% der Fläche als einjährige Brache mit jährlichem Abschnittwechsel, Durchführung ab August, Mähgut 1 Tag liegen lassen	3.651,00 m <sup>2</sup>